

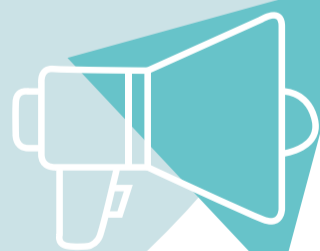
# ELECTIONS COMMUNALES

dimanche 13.10.24

Vous êtes  
**CITOYEN**  
étranger\*

\* Non Européen, en Belgique depuis 5 ans  
ou Européen.

Inscrivez-vous au plus tard  
le 31 juillet 2024.



**Ma commune,  
j'y vis, j'y vote !**

Pour plus d'infos :  
<http://electionslocales.wallonie.be> - [elections@spw.wallonie.be](mailto:elections@spw.wallonie.be)  
ou au numéro vert 1718 (appel gratuit)

**CRIC**  
071 / 20.98.60



Réalisé par le DISCRI et le CRIPEL au nom des Centres Régionaux de l'Intégration des personnes étrangères ou d'origine étrangère.

Avec le soutien de

